

# SENTINEL 10

## Laser Scanner



*Safety at Intersections and cycle paths*

Bicycling is a healthy and environmentally conscious way to travel. However, it is not without risks. It is demonstrated that cyclists' serious injury crashes and accidents occur at intersections. Even drivers who are diligent about watching their surroundings on the road can have a difficult time seeing bikes and pedestrians at intersections. When a car is sitting in the middle of a crossing, it can be very easy to miss a bike on the other side with the right-of-way.

Thinking at those events, Comark has developed a new system – **SENTINEL 10** - to be installed at the intersections or cycle paths to prevent injuries, decreasing and prevent the risk of accidents in favor of safety.

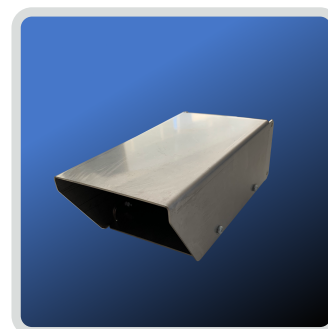
The sensor should be installed at the side of the cycle lane and will emit a laser ray that detects the transit of bikes or pedestrians. It is easy to install, and the configuration is set up by downloading an application from your smartphone.

There are several versions of **SENTINEL10** – in case you need to install more than one sensor, the laser scanners interact with all other **SENTINEL 10** systems, the central unit and flashing light by wire or wireless system.

The system has been designed to have a low-power consumption and to be powered by a solar panel and a control unit with battery. Riders, pedestrians and drivers will all benefit of **SENTINEL 10** at intersections preventing them from accidents.



Flashing Light



Sentinel-10



Technology	Laser scanner
Emitted Light	905 nm not visible
Laser class	Class 1
Scan angle	3°
Scan period	40 ms
<b>Flashing Light</b>	
Technology	High Brightness Led
Brightness	2.5Klux
<b>Sensor and Flashing Light</b>	
Power supply	12 Vdc
Protection	IP65
Temperature range	-10°C ÷ +60°C

Comark srl

**Registered Office:**  
Strada delle Betulle, 89  
33030 Campoformido (UD) Italy  
info@comarkud.it  
P. IVA 02327660300

**Headquarters:**  
Via Galileo Galilei, 5  
33010 Tavagnacco (UD) Italy  
Tel. +39 0432 882105

[www.comarkud.it](http://www.comarkud.it)



# SENTINEL 10

## Laser Scanner

**comark**

*Sistema Sicurezza per piste ciclabili*

Il sistema **SENTINEL10** consente di avvisare un automobilista dell'arrivo di un pedone, ciclista o monopattino sulla ciclabile che si accinge ad attraversare o, viceversa, ad avvisare le persone sulla ciclabile dell'arrivo di un veicolo.

Accade spesso che negli incroci stradali o in corrispondenza di passi carrai non sia possibile vedere l'arrivo di chi transita sulla ciclabile a causa di muri, alberi o altro che ostruiscono la visuale con conseguente pericolo di incidente.

Il sistema **SENTINEL10** è costituito da sensori laser che sono in grado di rilevare la presenza di persone, ciclisti o monopattini sulla ciclabile fino ad una distanza di circa 15 m. I sensori comunicano con una o più lanterne lampeggianti orientate verso il conducente che si avvicina alla ciclabile e che si attivano quando i sensori rilevano dei transiti sulla ciclabile.

In questo modo il veicolo può fermarsi o rallentare in modo da evitare l'incidente.

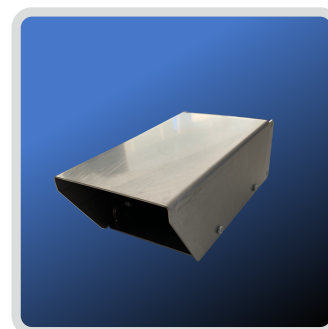
Il sensore va installato a lato della pista ciclabile ed emette un raggio laser non visibile che rileva i transiti quando viene intercettato dagli utenti sulla ciclabile. La configurazione avviene tramite applicazione sullo smartphone.

Sono disponibili versioni del sistema **SENTINEL10** con comunicazione tra sensori, centralina e lampeggianti mediante cavo o mediante comunicazione wireless.

Il sistema è stato progettato per avere bassi consumi e poter essere alimentato attraverso un pannello fotovoltaico ed una centralina dotata di batteria



Flashing Light



Sentinel-10



Technologia	Laser puntuale
Luce emessa	905 nm
Classe Laser	Classe 1
Angolo di scansione	3°
Tempo di Scansione	40 ms
<b>Lampeggiante</b>	
Technologia	Led alta luminosità
Luminosità	2.5Klux
<b>Sensore</b>	
<b>Lampeggiante</b>	
Alimentazione	12 Vdc
Protezione	IP65
Range Temperatura	-10°C ÷ +60°C

Comark srl

**Registered Office:**  
Strada delle Betulle, 89  
33030 Campoformido (UD) Italy  
info@comarkud.it  
P. IVA 02327660300

**Headquarters:**  
Via Galileo Galilei, 5  
33010 Tavagnacco (UD) Italy  
Tel. +39 0432 882105

[www.comarkud.it](http://www.comarkud.it)

