



## Rilevamento Altezza Veicoli

RAM 01 è stato progettato per rilevare oggetti in movimento con un'altezza superiore a quella consentita. RAM01 è anche in grado di misurare la distanza dell'oggetto dal sensore, e quindi di riconoscere su quale corsia il veicolo sia transitato. Questo sistema viene di solito installato su strade in prossimità di ponti, tunnel e altre strutture da salvaguardare.

RAM01 si basa su un laser puntuale posizionato orizzontalmente a lato strada. La luce emessa (nell'intervallo della luce infrarossi, non visibile) è modulata per poter essere riconosciuta dal ricevitore ed eliminare così la ricezione di tutte le eventuali sorgenti anomale.

Il laser a singolo raggio ha una frequenza di rilevamento molto elevata (fino a 1KHz) e un angolo ristretto che consente di rilevare oggetti di piccole dimensioni, con 90% di riflettività, anche a 80 m. di distanza. Una CPU lavora in tempo reale combinando i dati di entrambi i sensori e fornendo così dati molto precisi.

RAM01, installato a lato strada, può rilevare veicoli che superano l'altezza consentita su 2-3 corsie.

Rispetto ai tradizionali sistemi basati su fotocellule con trasmettitori e ricevitori, RAM01 ha il vantaggio di godere di una facile installazione in quanto il laser scanner e l'unità di controllo vengono montati su un unico palo. Inoltre non è necessario effettuare processi di collimazione tra trasmettitore e ricevitore, ma è sufficiente installare correttamente il sensore sul piano orizzontale e su quello verticale.

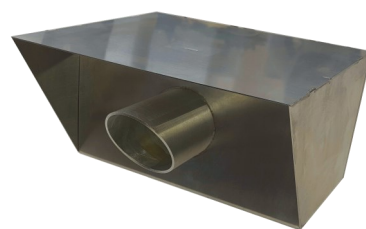
### ALLARME

RAM01 può generare diversi tipi di allarme quando viene rilevato un veicolo troppo alto: contatto relè, output digitale, evento software (protocollo).

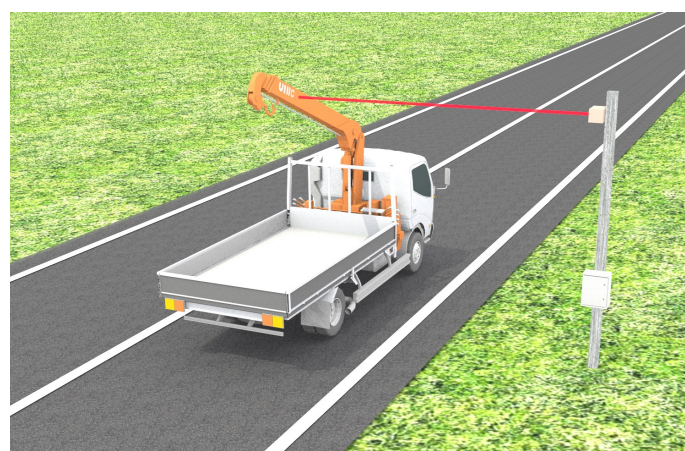
## RAM01



RAM01



RAM01 con protezione per esterni.



|                               |  |
|-------------------------------|--|
| Tecnologia                    | Laser  |
| Classe                        | Classe 1   |
| Angolo di apertura            | 0.5°   |
| Campo di rilevamento          | 20 m. (oggetto 5 mm.);<br>30 m. (oggetto 15 mm.) |
| Larghezza minima dell'oggetto | 50 mm.   |
| Velocità massima veicolo      | 150 km/h.  |
| Linea dati                    | Ethernet   |
| Allarme                       | Relay, D/O, software                             |
| Alimentazione                 | 12—24 Vdc  |
| Protezione                    | IP65   |
| Temperature di impiego        | -20°C : +60°C                                    |