

RAM20

Rilevamento altezza massima veicoli

comark

Ampia area di rilevamento, fino a 2 corsie con tasso minimo di falsi allarmi

RAM20 è un sensore accurato che è stato sviluppato per rilevare veicoli fuori altezza.

RAM20 si basa su uno scanner laser con 4 piani di rilevamento, creando un'ampia area di rilevamento che aiuta ad evitare falsi allarmi; e una CPU interna che elabora i segnali ricevuti dalla testa laser per ottenere tutti i dati relativi al veicolo fuori altezza. Il laser scanner ha un sistema di riscaldamento interno per evitare la condensazione dell'umidità sulla lente ottica. La luce emessa (impulsi di luce infrarossa) viene riflessa per essere riconosciuta dal ricevitore filtrando i rumori luminosi ambientali.

Il RAM20 è anche in grado di fornire la corsia in cui viaggia il veicolo fuori altezza e opera in condizioni diurne e notturne. RAM20 è in grado di rilevare veicoli fuori altezza su 2 corsie. In caso di strada a 4 corsie è possibile installare due sistemi RAM20, uno per lato della strada.

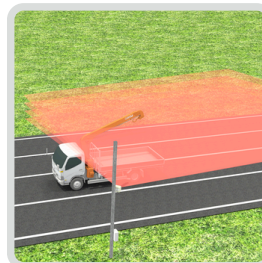
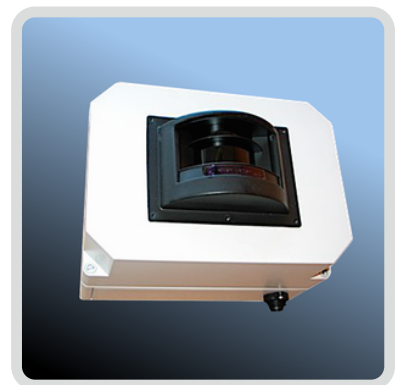
Rispetto ai sistemi basati su fotocellule con trasmettitore e ricevitore, le serie RAM hanno il vantaggio di una facile installazione in quanto posizionate a bordo strada; e non hanno bisogno di collimare trasmettitore e ricevitore.

PANNELLO A MESSAGGIO VARIABILE

È anche possibile combinare il rilevamento laser con un pannello a messaggio variabile (VMS) per avvisare il conducente del potenziale pericolo.

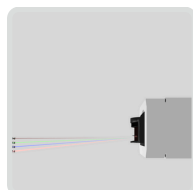
ALLARME

RAM20 fornisce allarmi in diversi modi quando viene rilevato un veicolo fuori altezza: contatto relè; output digitale; evento software (protocollo).



ACCESSORI

- Staffe di montaggio
- Protezioni Ambientali
- Cassa in acciaio inox
- Router
- Unità controllo RAMCO



Tecnologia	Laser scanner
Classe laser	Classe 1
Angolo di scansione	96°
Range di rilevamento	0-20 m
Larghezza min oggetto	10 cm
Velocità massima veicolo	150 km/h
Linea dati	Ethernet
Allarme	Relay, D/O, software
Alimentazione elettrica	12 ÷ 28 Vdc
Grado di protezione	IP65
Range di temperatura	RAM20: -20°C ÷ +50°C RAM20T: -40°C ÷ +60°C

Comark srl

Registered Office:
Strada delle Betulle, 89
33030 Campoformido (UD) Italy
info@comarkud.it
P. IVA 02327660300

Headquarters:
Via Galileo Galilei, 5
33010 Tavagnacco (UD) Italy
Tel. +39 0432 882105

www.comarkud.it

